

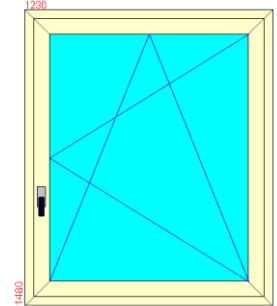
## Essenze e valori prestazionali *Type of wood and performance values* **finestra window: FONTE - FORUM - AQUAE - THERMAE - HISTORIA**

### Trasmittanza termica della finestra campione (calcolo secondo UNI EN ISO 10077-2)

*Thermal transmittance of the sample*

Larghezza/width 1230 mm.

Altezza/height 1480 mm.



**U<sub>f</sub>** W/(m<sup>2</sup> K) Trasmittanza unitaria del telaio / *Thermal transmittance of the frame*

**U<sub>g</sub>** W/(m<sup>2</sup> K) Trasmittanza unitaria del vetro / *Thermal transmittance of the glass*

**Ψ<sub>g</sub>** Trasmittanza termica lineare del distanziale / *Thermal transmittance of the spacer bar*

**A<sub>w</sub>** Area totale della finestra / *Total area of the windows*

**A<sub>f</sub>** Area totale del telaio e dell'anta / *Total area of the frames*

**l<sub>g</sub>** Lunghezza perimetrale del vetro / *Length of the perimeter of the glass*

**A<sub>g</sub>** Area totale del vetro / *Total area of the glass*

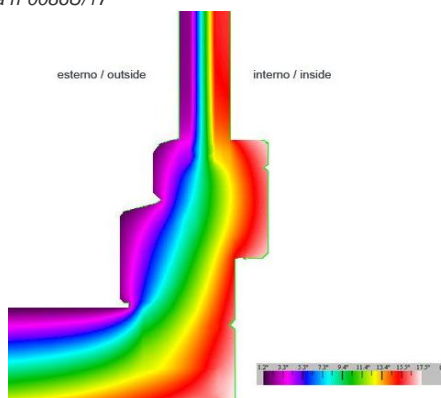
**U<sub>w</sub>** W/(m<sup>2</sup> K) Trasmittanza unitaria della finestra / *Thermal transmittance of the window*

$$U_w = \frac{A_g * U_g + A_f * U_f + l_g * \Psi_g}{A_g + A_f}$$

ESSENZA wood legno lamellare laminated wood	Spessore anta sash thickness mm.	U <sub>f</sub> *	U <sub>g</sub>	Trasmittanza di energia solare totale solar factor g	Trasmissione luminosa light transmittance	Ψ <sub>g</sub>	U <sub>w</sub>
ABETE <i>FIR</i>	69	1,2	1,0	53%	78%	0,033	<b>1,15</b>
LARICE <i>LARCH</i>	69	1,4	1,0	53%	78%	0,033	<b>1,22</b>
HEMLOCK	69	1,4	1,0	53%	78%	0,033	<b>1,22</b>
TEAK	69	1,6	1,0	53%	78%	0,033	<b>1,28</b>
FRASSINO <i>ASH</i>	69	1,7	1,0	53%	78%	0,033	<b>1,32</b>
ROVERE <i>OAK</i>	69	1,7	1,0	53%	78%	0,033	<b>1,32</b>

\*Rapporto di prova n°0086U/17

Valori puramente indicativi influenzati dal sistema di posa.



### Isolamento acustico *sound reduction dB*

Finestra AQUAE in hemlock con vetro 41 dB  
 AQUAE window, hemlock wood, glass 41 dB



Certificato di prova Test report N°0123R/08



Prestazione energetica della "Finestra Qualità CasaClima"		
Finestra Qualità CasaClima	U <sub>f</sub>	U <sub>g</sub>
	W/(m <sup>2</sup> K)	secondo la UNI EN 673
		W/(m <sup>2</sup> K)
Classe B	≤ 1.4	≤ 1.1
Classe A	≤ 1.2	≤ 1.1
Gold (*)	≤ 1.0	≤ 0.6
(*) solo Partner CasaClima.		

Energy classes (only for Italian market)